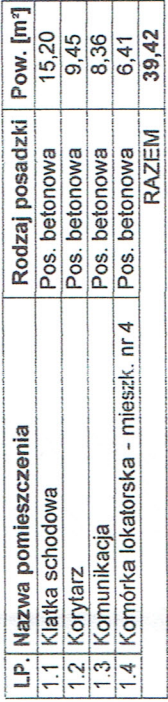



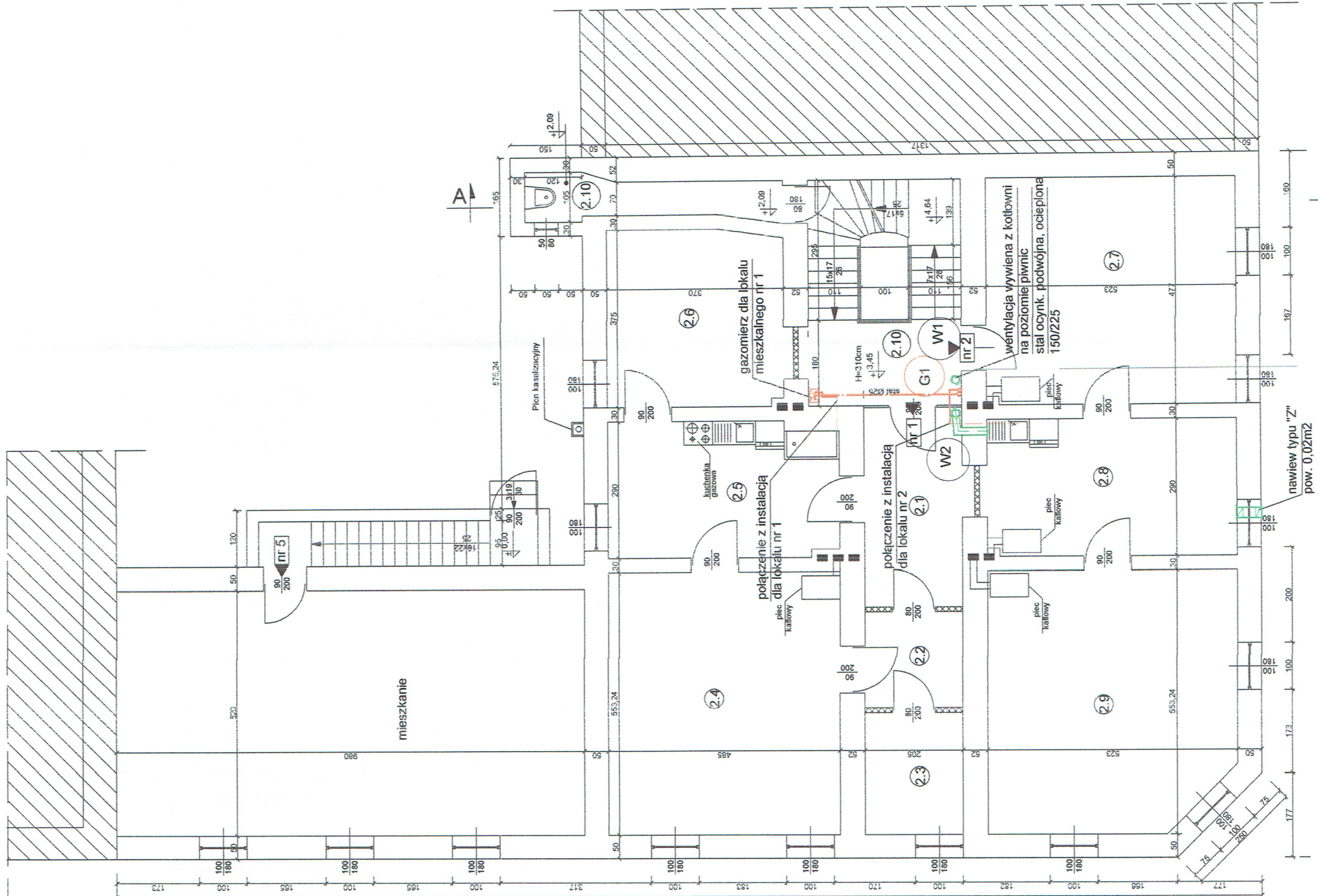
LP.	Nazwa pomieszczenia	Rodzaj posadzki	Pow. [m²]
0.1	Komórka lokatorska - mieszk. nr 1	Klepisko	15,98
0.2	Komórka lokatorska - mieszk. nr 3	Klepisko	13,23
0.3	Komórka lokatorska - mieszk. nr 6	Klepisko	23,15
0.4	Komórka lokatorska - mieszk. nr 2	Klepisko	4,28
0.5	Komórka lokatorska - sklep	Klepisko	22,94
0.6	Komórka lokatorska - mieszk. nr 5	Klepisko	12,84
0.7	Komórka lokatorska - miasto	Klepisko	7,75
0.8	Komunikacja	Deski drewniane	23,67
RAZEM			124,84

ZAKŁAD USŁUG TECHNICZNYCH "ANBUD"			
Nazwa	Remont budynku Wspólnoty Mieszkaniowej		
Adres inwestycji	Boguszów - Gorce, ul. Browarna 20		
Inwestor	Wspólnota Mieszkaniowa Boguszów Gorce, ul. Browarna 20		
Branża	SANITARNA		
Przedmiot	Rzut piwnic- NSTALLACJA WENTYLACYJNA		
Projektant	mgr inż. G. Matusiakiewicz		
Data	kwiecień 2016		
upr. nr 153/DOŚ/03		Podpis	skala 1:100
		Rys. nr	S1



ZAKŁAD USŁUG TECHNICZNYCH "ANBUD"

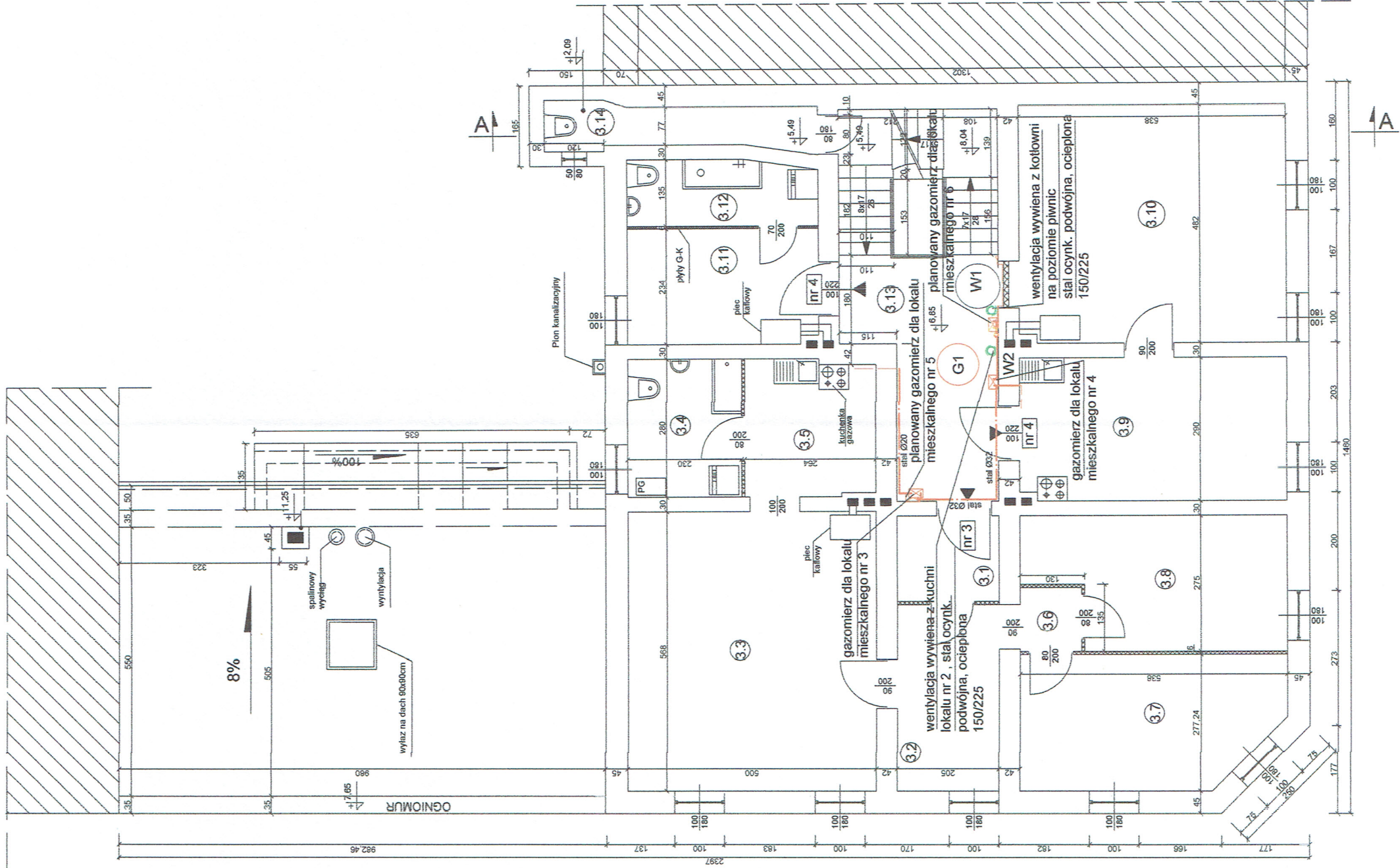
Nazwa	Remont budynku Wspólnoty Mieszkaniowej		
Adres inwestycji	Boguszów - Gorce, ul. Browarna 20		
Inwestor	Wspólnota Mieszkaniowa Boguszów Gorce, ul. Browarna 20		
Etap	SANITARNA	skala 1:100	
Przedmiot	Rzut parteru-INST. GAZOWA, WENTYLACJA	Rys. nr	S2
Projektant	mgr inż. G. Matusiakiewicz upr.nr 153/DOŚ/03		Podpis 
Data	kwiecień 2016		



LP.	Nazwa pomieszczenia	Rodzaj posadzki	Pow. [m ²]
Mieszkanie nr 1			
2.1	Przedpokój	Wykładzina PCV	8,63
2.2	Komunikacja	Wykładzina PCV	4,17
2.3	Pom. gospodarcze	Wykładzina PCV	5,23
2.4	Pokój	Wykładzina PCV	26,83
2.5	Kuchnia	Wykładzina PCV	13,71
2.6	Pokój	Wykładzina PCV	13,68
Razem Mieszkanie nr 1			72,25
Mieszkanie nr 2			
2.7	Pokój	Wykładzina PCV	24,85
2.8	Kuchnia	Wykładzina PCV	15,30
2.9	Pokój	Wykładzina PCV	27,85
Razem Mieszkanie nr 2			68,00
2.10	Klatka schodowa	Wykładzina PCV	15,20
2.11	WC	Wykładzina PCV	4,42
RAZEM			159,87

ZAKŁAD USŁUG TECHNICZNYCH "ANBUD"

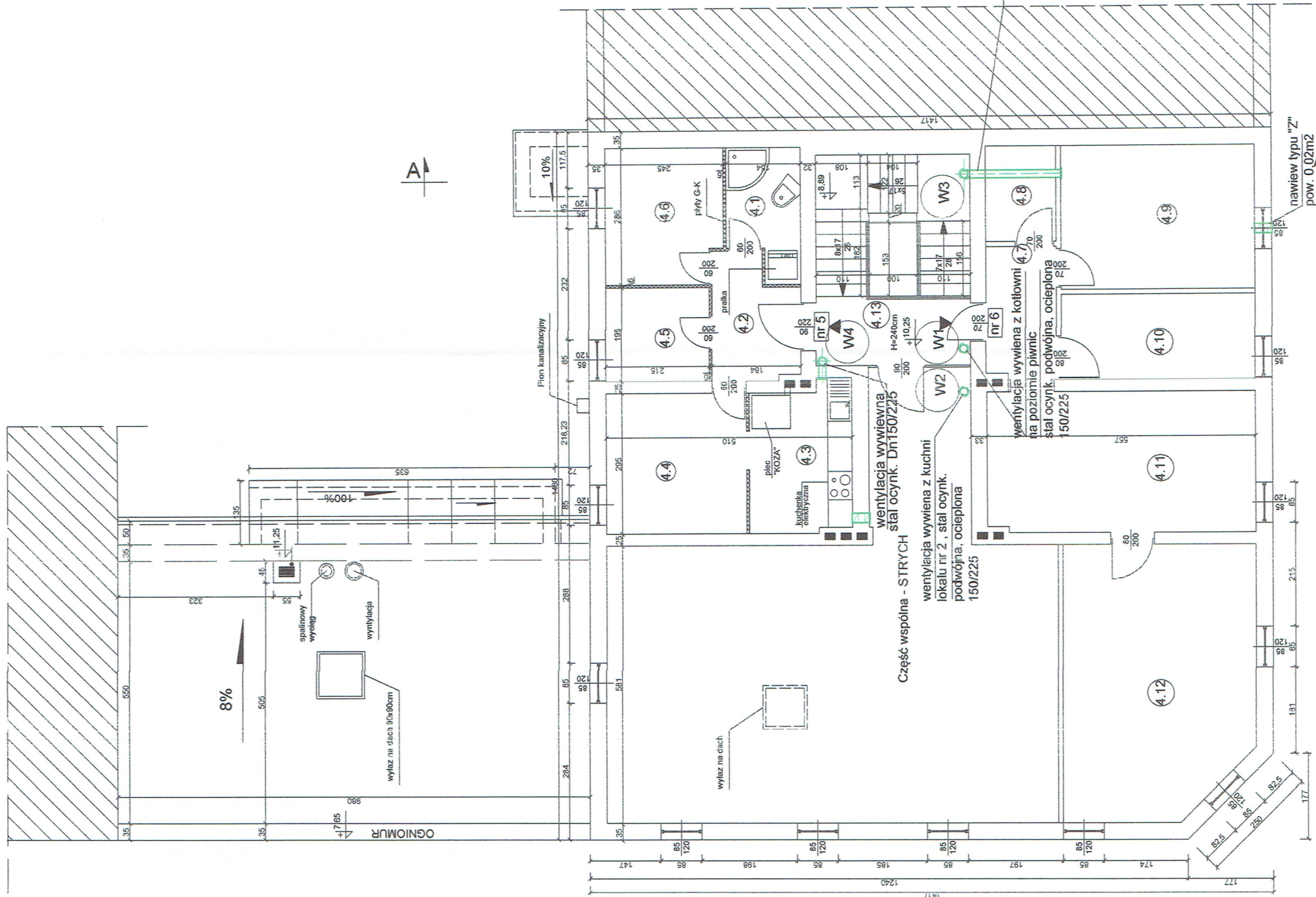
Nazwa	Remont budynku Wspólnoty Mieszkaniowej		
Adres inwestycji	Boguszów - Gorze, ul. Browarna 20		
Inwestor	Wspólnota Mieszkaniowa Boguszów Gorze, ul. Browarna 20		
Erant	Inwentaryzacja		
Przedmiot	Rzut I piętra-INST. GAZOWA I WENTYLACJA		
Projektant	mgr inż. G. Matusiakiewicz		
upr. nr 153/DOŚ/03			skala 1:100
kwiecień 2016			Rys. nr S 3



LP.	Nazwa pomieszczenia	Rodzaj posadzki	Pow. [m²]
Mieszkanie nr 3			
3.1	Przedpokój	Wykładzina PCV	3,57
3.2	Komunikacja	Wykładzina PCV	7,75
3.3	Pokój	Wykładzina PCV	28,41
3.4	Łazienka	Wykładzina PCV	6,44
3.5	Kuchnia	Wykładzina PCV	7,20
3.6	Komunikacja	Wykładzina PCV	1,60
3.7	Pokój	Wykładzina PCV	13,78
3.8	Pokój	Wykładzina PCV	13,04
Razem Mieszkanie nr 3			81,79
Mieszkanie nr 4			
3.9	Kuchnia	Wykładzina PCV	15,54
3.10	Pokój	Wykładzina PCV	25,87
3.11	Pokój	Wykładzina PCV	8,94
3.12	Łazienka	Wykładzina PCV	5,04
Razem Mieszkanie nr 4			55,39
3.13	Klatka schodowa	Wykładzina PCV	21,76
3.14	WC	Wykładzina PCV	4,76
RAZEM			163,70

ZAKŁAD USŁUG TECHNICZNYCH "ANBUD"

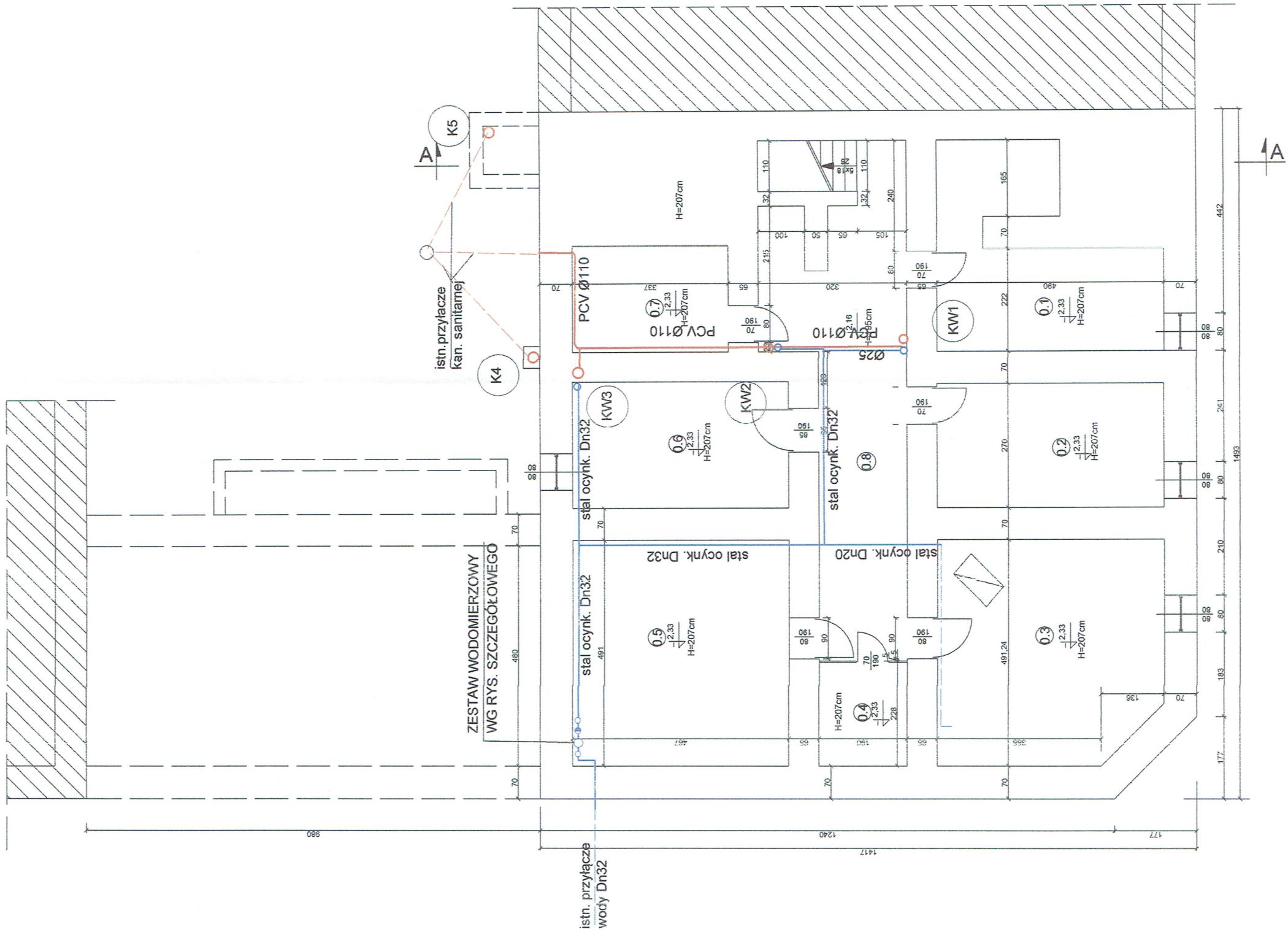
Nazwa	Remont budynku Wspólnoty Mieszkaniowej		
Adres inwestycji	Boguszów - Gorce, ul. Browarna 20		
Inwestor	Wspólnota Mieszkaniowa Boguszów Gorce, ul. Browarna 20		
Branża	SANITARNA		
Przedmiot	Rzut II piętra-INST. GAZOWA I WENTYLACJA		
Projektant	mgr inż. G. Matusiakiewicz		
Data	kwiecień 2016		



LP.	Nazwa pomieszczenia	Rodzaj posadzki	Pow. [m ²]
Mieszkanie nr 5			
4.1	Łazienka	Wykładzina PCV	3,80
4.2	Przedpokój	Wykładzina PCV	4,32
4.3	Kuchnia	Wykładzina PCV	6,41
4.4	Pokój	Wykładzina PCV	8,58
4.5	Pokój	Wykładzina PCV	4,19
4.6	Pokój	Wykładzina PCV	6,78
Razem Mieszkanie nr 5			34,08
Mieszkanie nr 6			
4.7	Przedpokój	Wykładzina PCV	4,01
4.8	Łazienka	Wykładzina PCV	2,92
4.9	Kuchnia	Wykładzina PCV	12,06
4.10	Pokój	Wykładzina PCV	7,12
4.11	Pokój	Wykładzina PCV	16,22
4.12	Pokój	Wykładzina PCV	64,27
Razem Mieszkanie nr 6			64,27
4.13	Klatka schodowa	Wykładzina PCV	14,08
RAZEM			112,43

ZAKŁAD USŁUG TECHNICZNYCH "ANBUD"

Nazwa	Remont budynku Wspólnoty Mieszkaniowej		
Adres inwestycji	Boguszów - Gorce, ul. Browarna 20		
Inwestor	Wspólnota Mieszkaniowa Boguszów Gorce, ul. Browarna 20		
Erarża	SANITARNA		skala 1:100
Przedmiot	Rzut III piętra-INST. GAZOWA I WENTYLACJA		Rys. nr S.5
Projektant	mgr inż. G. Matusiakiewicz		Podpis
Data	kwiecień 2016		

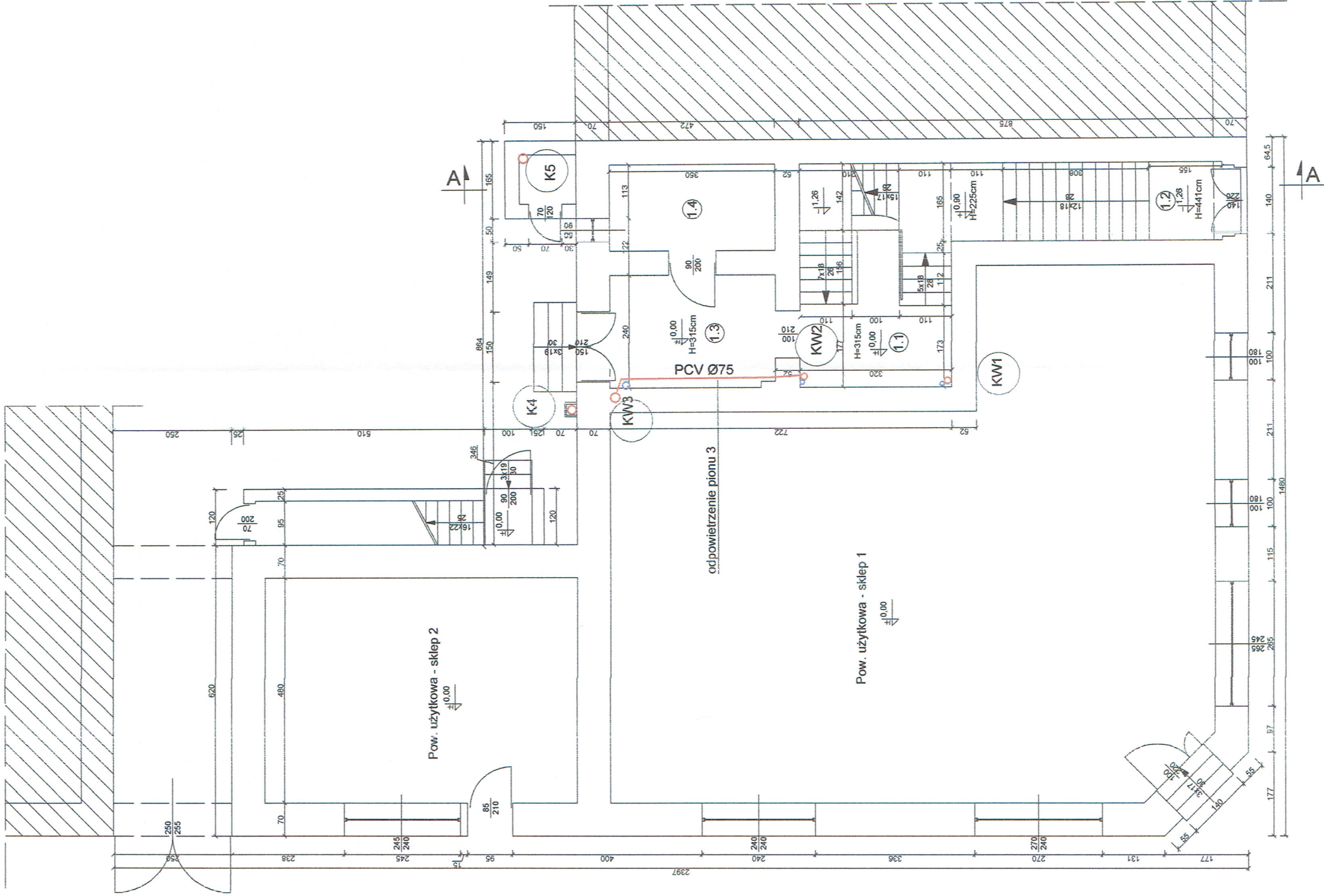


- LEGENDA
- ISTN. KANALIZACJA SANITARNA
 - PROJ. KANALIZACJA SANITARNA
 - ISTN. INSTALACJA WODOCIĄGOWA
 - PROJ. INSTALACJA WODOCIĄGOWA

LP.	Nazwa pomieszczenia	Rodzaj posadzki	Pow. [m ²]
0.1	Komórka lokatorska - mieszk. nr 1	Klepek	15,98
0.2	Komórka lokatorska - mieszk. nr 3	Klepek	13,23
0.3	Komórka lokatorska - mieszk. nr 6	Klepek	23,15
0.4	Komórka lokatorska - mieszk. nr 2	Klepek	4,28
0.5	Komórka lokatorska - sklep	Klepek	22,94
0.6	Komórka lokatorska - mieszk. nr 5	Klepek	12,84
0.7	Komórka lokatorska - miasto	Klepek	7,75
0.8	Komunikacja	Deski drewniane	23,67
RAZEM			124,84

ZAKŁAD USŁUG TECHNICZNYCH "ANBUD"

Nazwa	Remont budynku Wspólnoty Mieszkaniowej		
Adres inwestycji	Boguszów - Gorce, ul. Browarna 20		
Inwestor	Wspólnota Mieszkaniowa Boguszów Gorce, ul. Browarna 20		
Branża	SANITARNA		
Przedmiot	Rzut piwnic. INST. WOD.-KAN.	Rys. nr	S6
Projektant	mgr inż. G. Matusiakiewicz	Podpis	
upr.nr 153/DOŚ/03		skala 1:100	



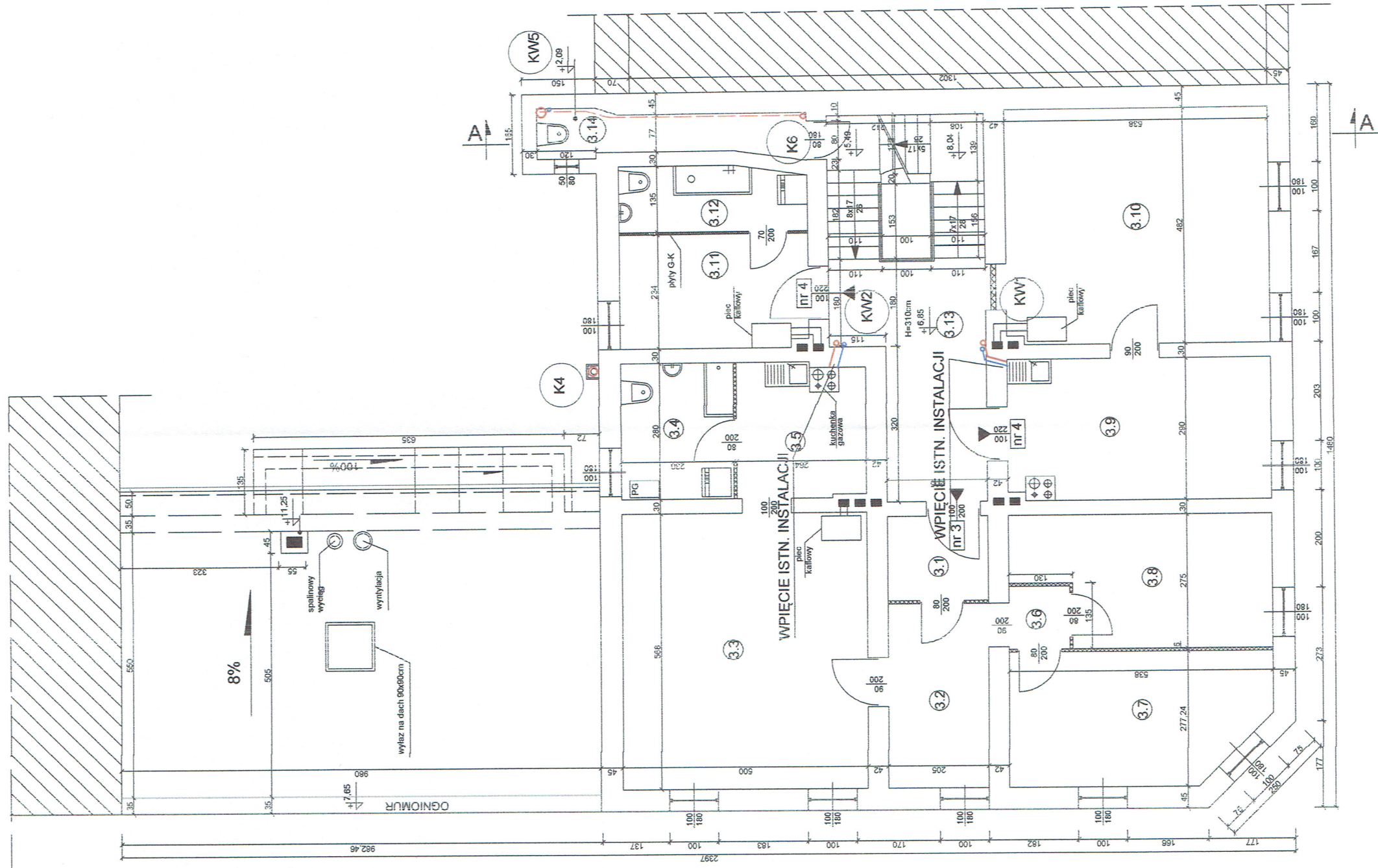
LEGENDA

- ISTN. KANALIZACJA SANITARNA
- PROJ. KANALIZACJA SANITARNA
- ISTN. INSTALACJA WODOCIĄGOWA
- PROJ. INSTALACJA WODOCIĄGOWA

LP.	Nazwa pomieszczenia	Rodzaj posadzki	Pow. [m ²]
1.1	Klatka schodowa	Pos. betonowa	15,20
1.2	Korytarz	Pos. betonowa	9,45
1.3	Komunikacja	Pos. betonowa	8,36
1.4	Komórka lokatorska - mieszk. nr 4	Pos. betonowa	6,41
RAZEM			39,42

ZAKŁAD USŁUG TECHNICZNYCH "ANBUD"

Nazwa	Remont budynku Wspólnoty Mieszkaniowej		
Adres inwestycji	Boguszów - Gorce, ul. Browarna 20		
Inwestor	Wspólnota Mieszkaniowa Boguszów Gorce, ul. Browarna 20		
Branża	SANITARNA		
Przedmiot	Rzut parteru-INST. WOD.-KAN.	Podpis	skala 1:100
Projektant	mgr inż. G. Matusiakiewicz upr.nr 153/DOŚ/03	Rys. nr	S7
Data	kwiecień 2016		



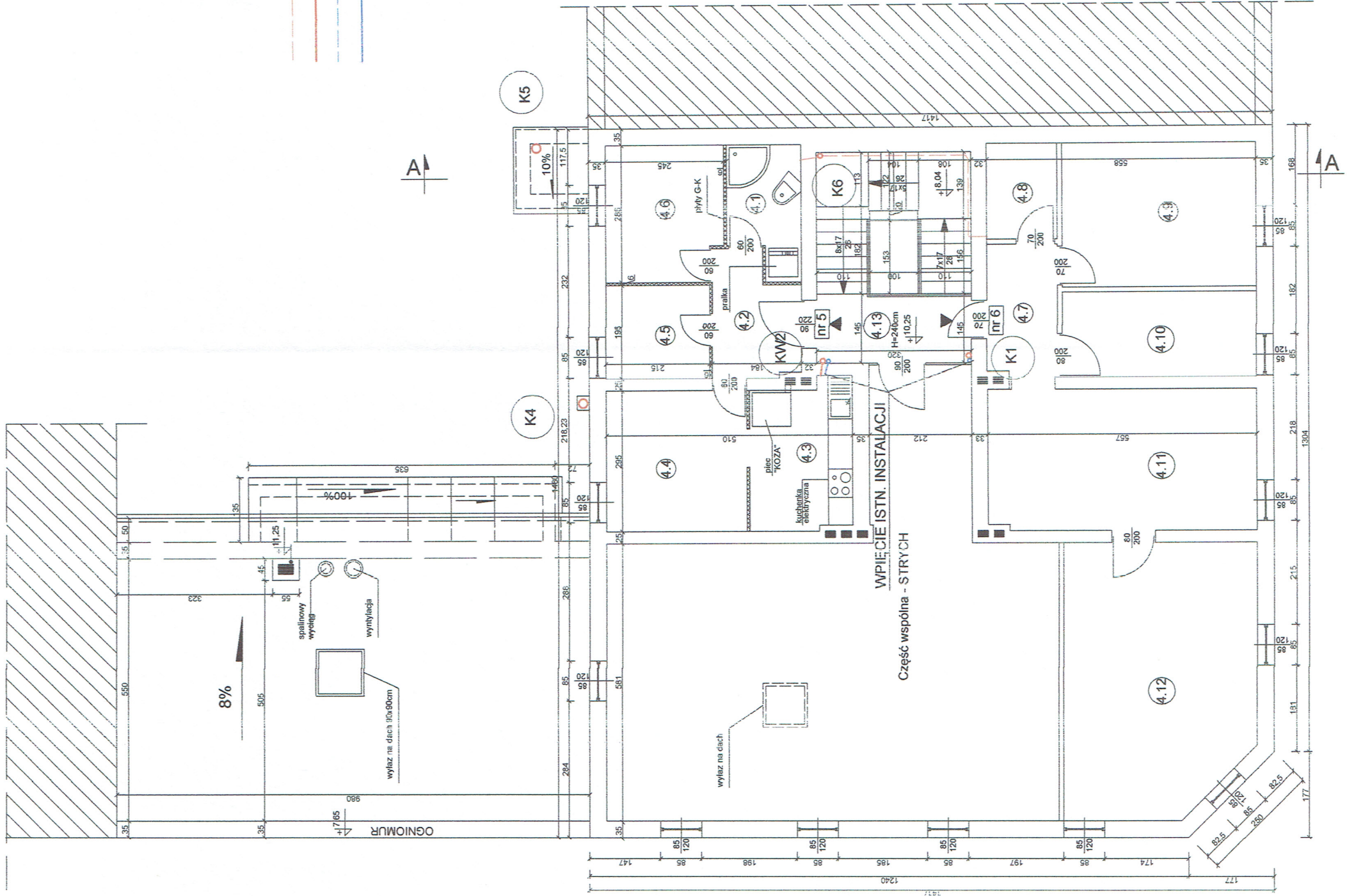
LEGENDA

- ISTN. KANALIZACJA SANITARNA
- PROJ. KANALIZACJA SANITARNA
- ISTN. INSTALACJA WODOCIĄGOWA
- PROJ. INSTALACJA WODOCIĄGOWA

LP.	Nazwa pomieszczenia	Rodzaj posadzki	Pow. [m²]
Mieszkanie nr 3			
3.1	Przedpokój	Wykładzina PCV	3,57
3.2	Komunikacja	Wykładzina PCV	7,75
3.3	Pokój	Wykładzina PCV	28,41
3.4	Łazienka	Wykładzina PCV	6,44
3.5	Kuchnia	Wykładzina PCV	7,20
3.6	Komunikacja	Wykładzina PCV	1,60
3.7	Pokój	Wykładzina PCV	13,78
3.8	Pokój	Wykładzina PCV	13,04
Razem Mieszkanie nr 3			81,79
Mieszkanie nr 4			
3.9	Kuchnia	Wykładzina PCV	15,54
3.10	Pokój	Wykładzina PCV	25,87
3.11	Pokój	Wykładzina PCV	8,94
3.12	Łazienka	Wykładzina PCV	5,04
Razem Mieszkanie nr 4			55,39
3.13	Klatka schodowa	Wykładzina PCV	21,76
3.14	WC	Wykładzina PCV	4,76
RAZEM			163,70

ZAKŁAD USŁUG TECHNICZNYCH "ANBUD"

Nazwa	Remont budynku Wspólnoty Mieszkaniowej		
Adres inwestycji	Boguszów - Gorce, ul. Browarna 20		
Inwestor	Wspólnota Mieszkaniowa Boguszów Gorce, ul. Browarna 20		
Eranta	SANITARNA		
Przedmiot	Rzut II piętra-INST.WOD.-KAN.		
Projektant	mgr inż. G.Matusiakiewicz upr.nr 153/DOŚ/03		
Data	kwiecień 2016		

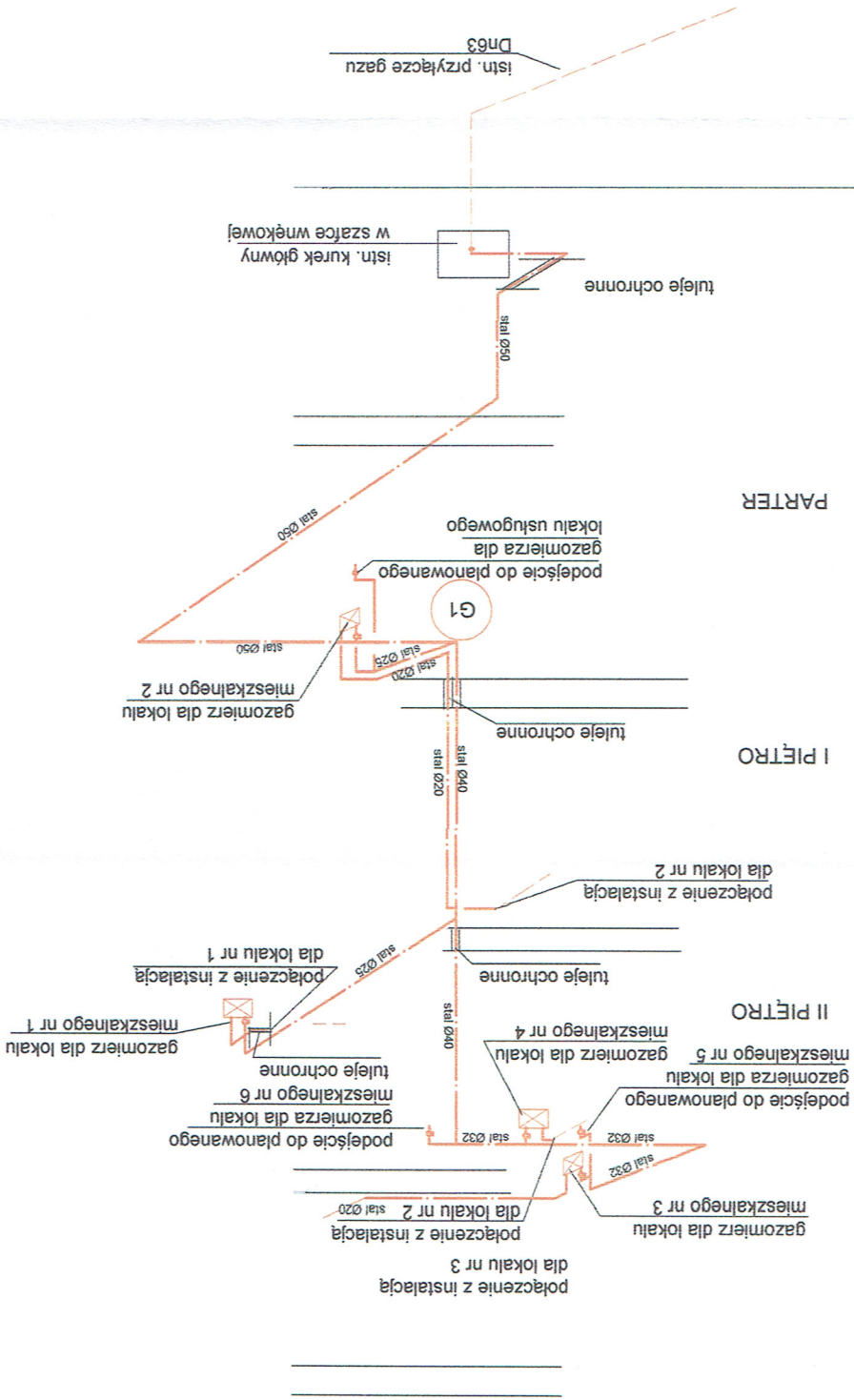


- LEGENDA
- ISTN. KANALIZACJA SANITARNA
 - PROJ. KANALIZACJA SANITARNA
 - ISTN. INSTALACJA WODOCIAŁOWA
 - PROJ. INSTALACJA WODOCIAŁOWA

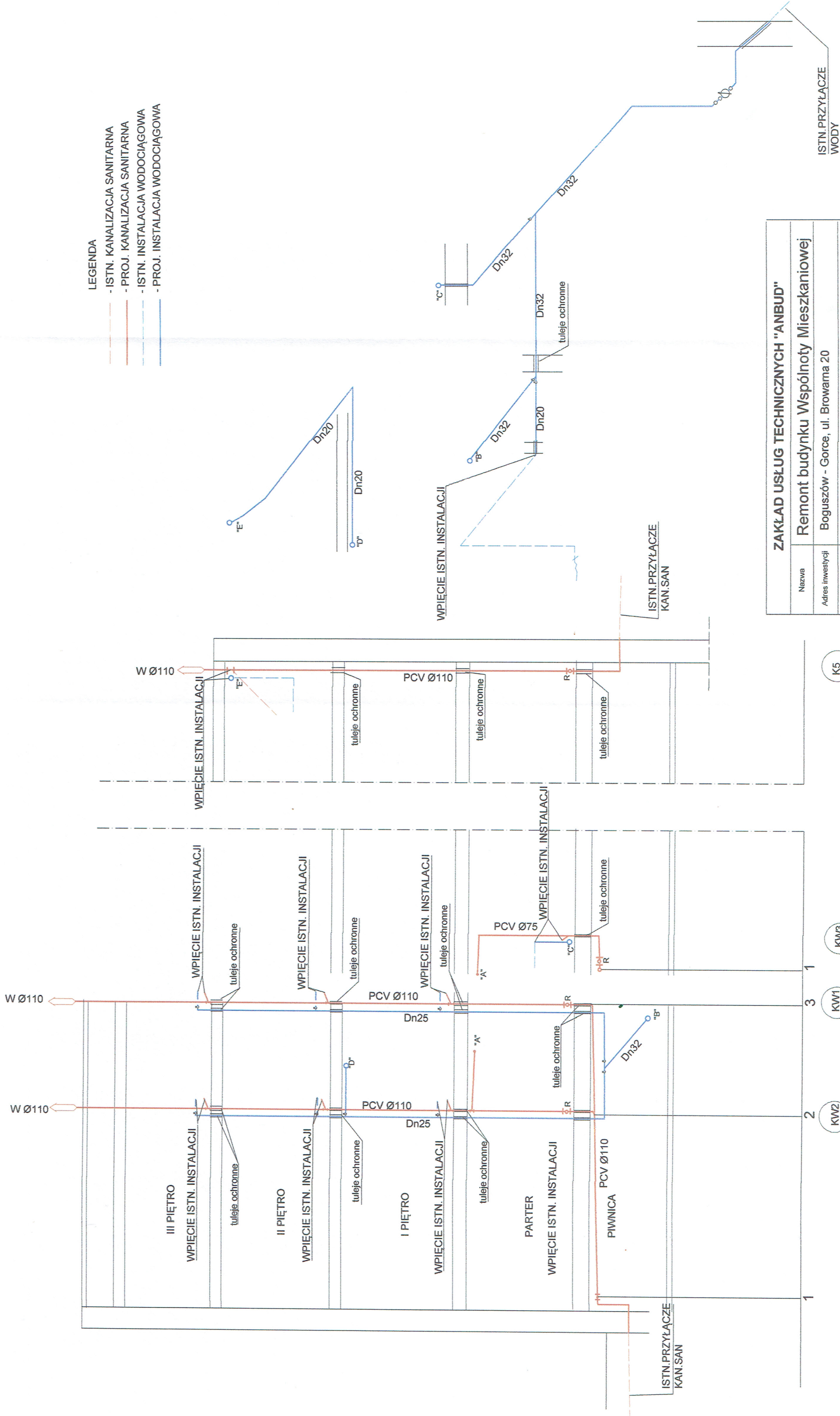
LP.	Nazwa pomieszczenia	Rodzaj posadzki	Pow. [m ²]
Mieszkanie nr 5			
4.1	Łazienka	Wykładzina PCV	3,80
4.2	Przedpokój	Wykładzina PCV	4,32
4.3	Kuchnia	Wykładzina PCV	6,41
4.4	Pokój	Wykładzina PCV	8,58
4.5	Pokój	Wykładzina PCV	4,19
4.6	Pokój	Wykładzina PCV	6,78
Razem Mieszkanie nr 5			34,08
Mieszkanie nr 6			
4.7	Przedpokój	Wykładzina PCV	4,01
4.8	Łazienka	Wykładzina PCV	2,92
4.9	Kuchnia	Wykładzina PCV	12,06
4.10	Pokój	Wykładzina PCV	7,12
4.11	Pokój	Wykładzina PCV	16,22
4.12	Pokój	Wykładzina PCV	64,27
Razem Mieszkanie nr 6			64,27
4.13	Klatka schodowa	Wykładzina PCV	14,08
RAZEM			112,43


ZAKŁAD USŁUG TECHNICZNYCH "ANBUD"			
Nazwa	Remont budynku Wspólnoty Mieszkaniowej		
Adres inwestycji	Boguszów - Gorce, ul. Browarna 20		
Inwestor	Wspólnota Mieszkaniowa Boguszów Gorce, ul. Browarna 20		
Erarża	SANITARNA		
Przedmiot	Rzut III piętra-INST.WOD.-KAN.		
Projektant	mgr inż. G. Matusiakiewicz		
upr.nr 153/DOŚ/03			Podpis
Data			kwiecień 2016

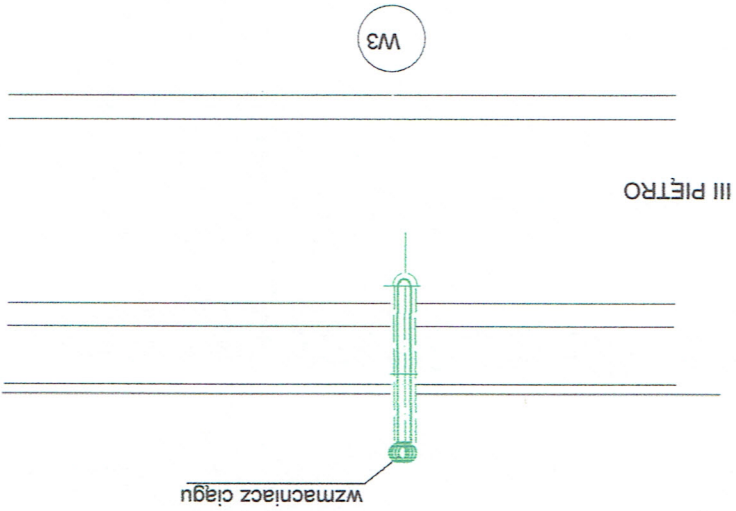
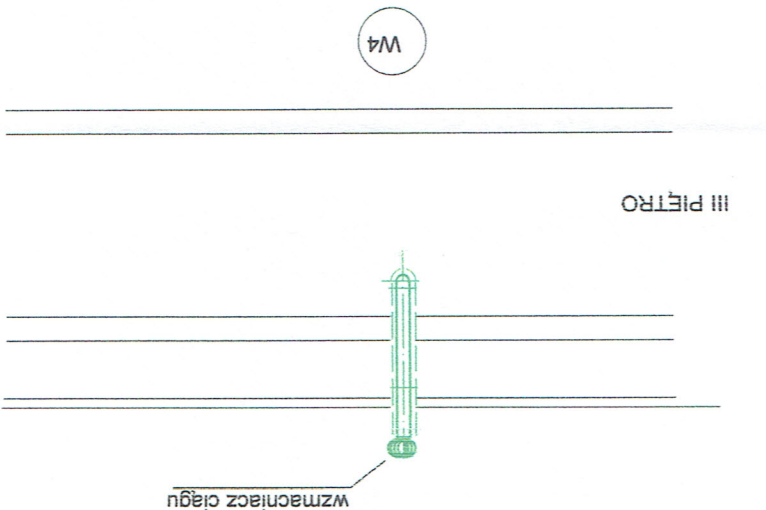
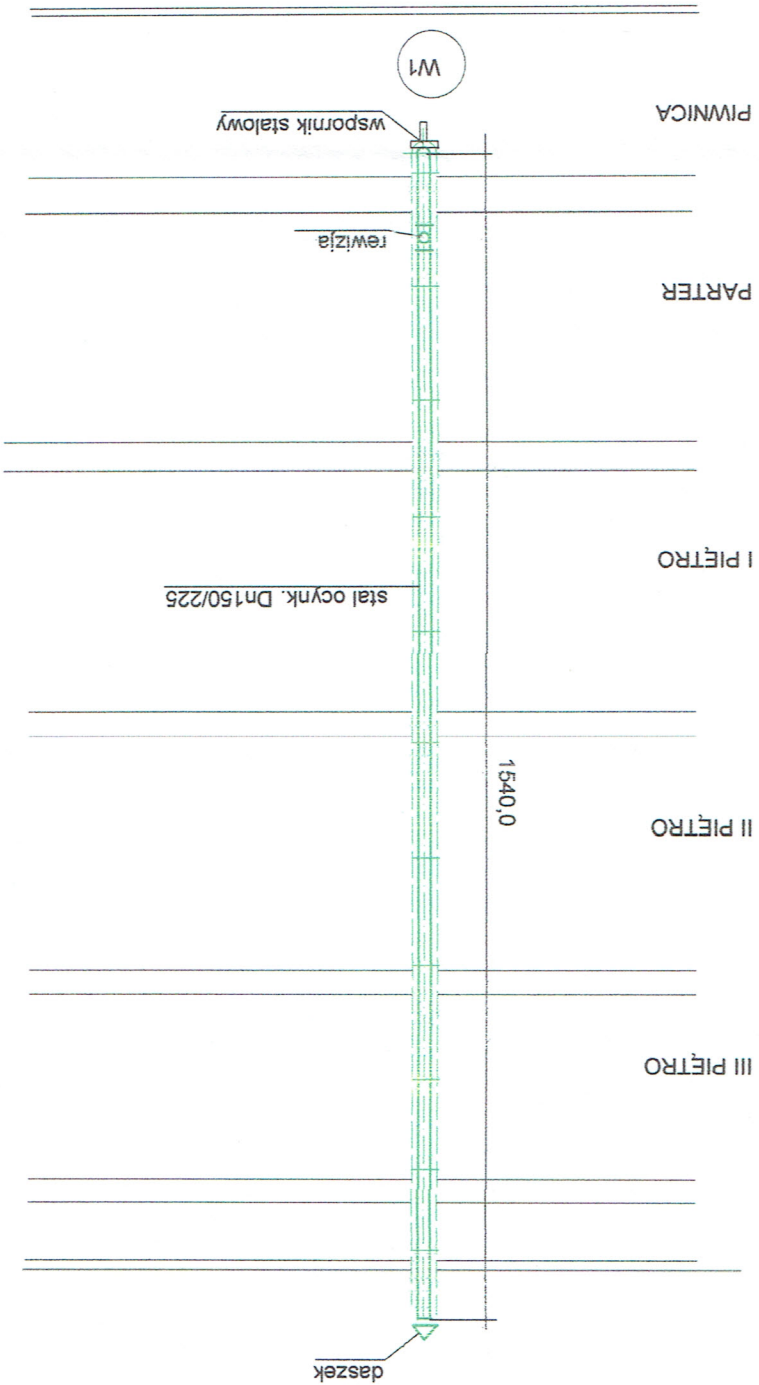
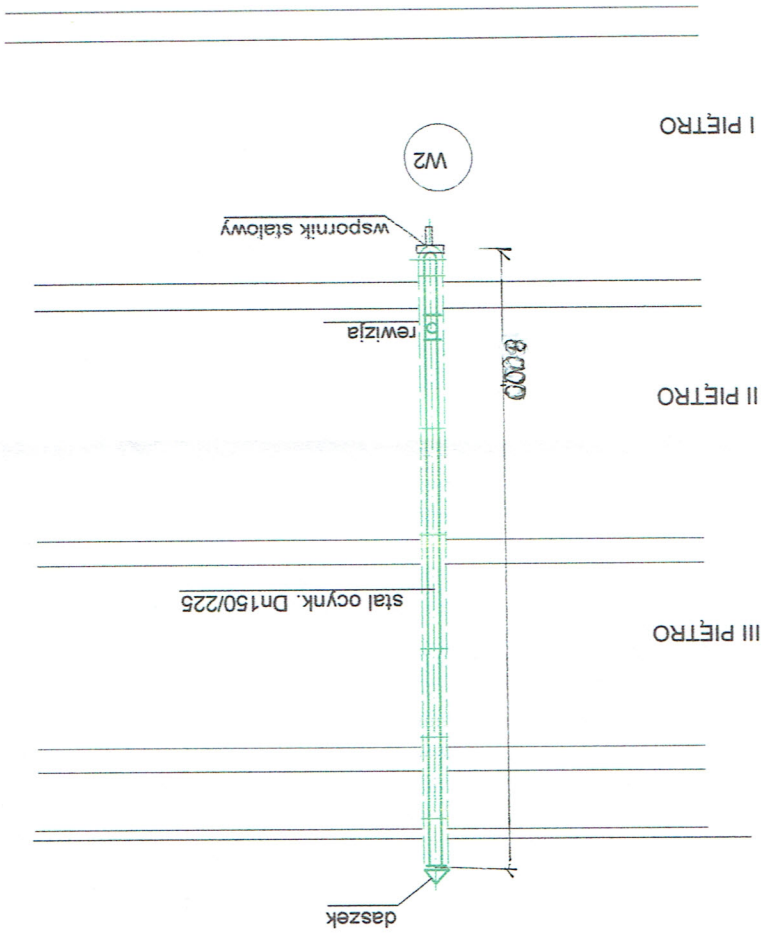
ZAKŁAD USŁUG TECHNICZNYCH "ANBUD"			
Nazwa		Remont budynku Wspólnoty Mieszkaniowej	
Adres inwestycji		Boguszków - Gorce, ul. Browarna 20	
Inwestor		Wspólnota Mieszkaniowa Boguszków Gorce, ul. Browarna 20	
Branża		Sanitarna	skala 1:100
Przedmiot		IZOMETRIA INSTALACJI GAZOWEJ	
Projektant		mgr inż. G. Matusiakiewicz upr. nr 153/DOŚ/03	
Data		kwiecień 2016	



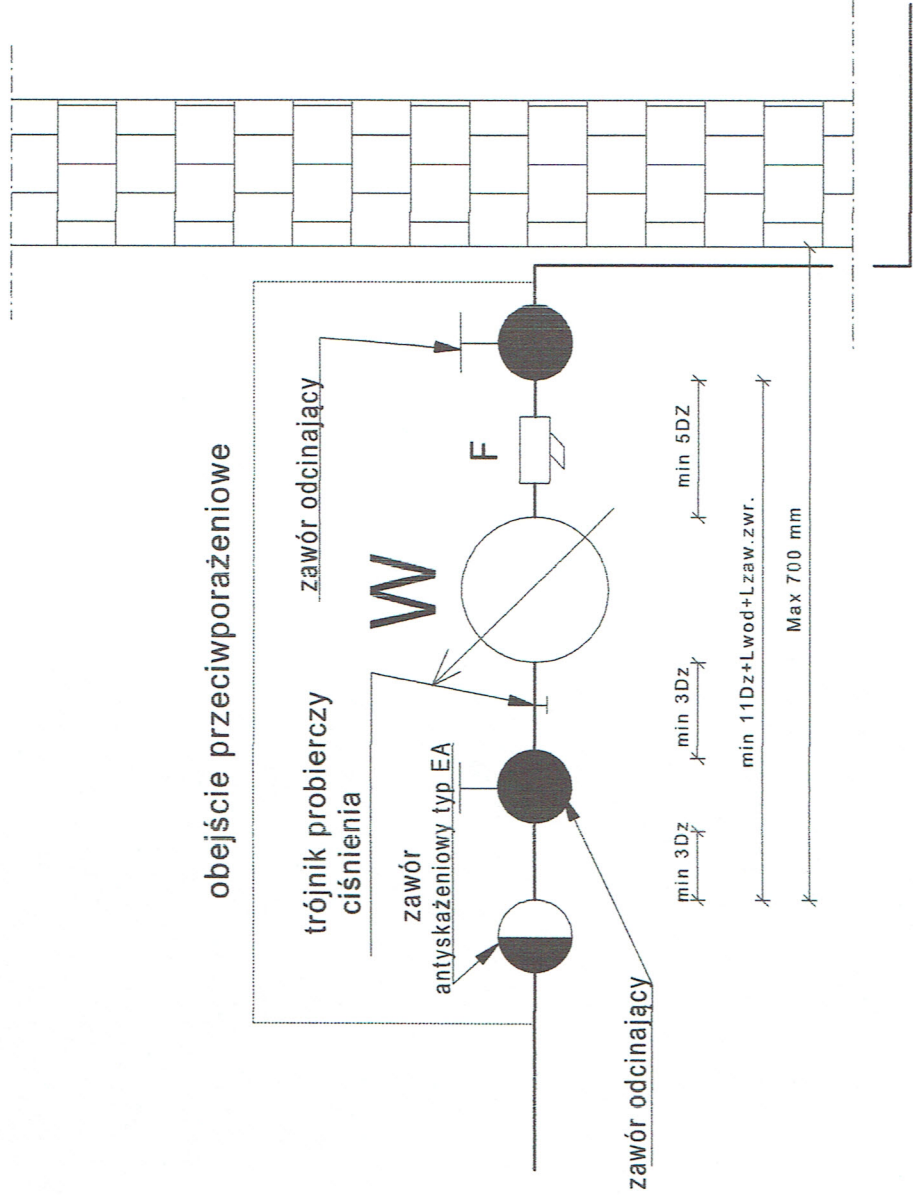
- LEGENDA
- ISTN. KANALIZACJA SANITARNA
 - PROJ. KANALIZACJA SANITARNA
 - ISTN. INSTALACJA WODOCIĄGOWA
 - PROJ. INSTALACJA WODOCIĄGOWA



ZAKŁAD USŁUG TECHNICZNYCH "ANBUD"				
Nazwa	Remont budynku Wspólnoty Mieszkaniowej			
Adres inwestycji	Boguszów - Gorce, ul. Browarna 20			
Inwestor	Wspólnota Mieszkaniowa Boguszów Gorce, ul. Browarna 20			
Branża	Sanitarna	skala 1:100		Rys. nr S12 
Przedmiot	ROZWINIĘCIE INSTALACJI WOD.-KAN.			
Projektant	mgr inż. G. Matusiakiewicz			
	upr.nr 153/DOŚ/03			
Data	kwiecień 2016			



ZAKŁAD USŁUG TECHNICZNYCH "ANBUD"		
Nazwa	Remont budynku Wspólnoty Mieszkaniowej	
Adres inwestycji	Boguszków - Gorce, ul. Browarna 20	
Inwestor	Wspólnota Mieszkaniowa Boguszków Gorce, ul. Browarna 20	
Branża	Sanitarna	
Przedmiot	WENTYLACJA WYWIEWNA-PRZEKROJE	Rys. nr S13
Projektant	mgr inż. G. Matusiakiewicz	
upr. nr 153/DOŚ/03		Podpis
kwiecień 2016		



ZAKŁAD USŁUG TECHNICZNYCH "ANBUD"				
	imię i nazwisko	numer uprawnień	data	podpis
proj.	mgr inż. G. Matusiakiewicz	153/DOS/03	04.16	
tytuł	ZESTAW WODOMIERZOWY			
adres	BOGUSZÓW GORCE UL. BROWARNA 20			
inwestor	WSPÓLNOTA MIESZKANIOWA BOGUSZÓW GORCE UL. BROWARNA 20			
temat	REMONT BUDYNKU WSPÓLNOTY MIESZKANIOWEJ			
				skala skazona rys S14