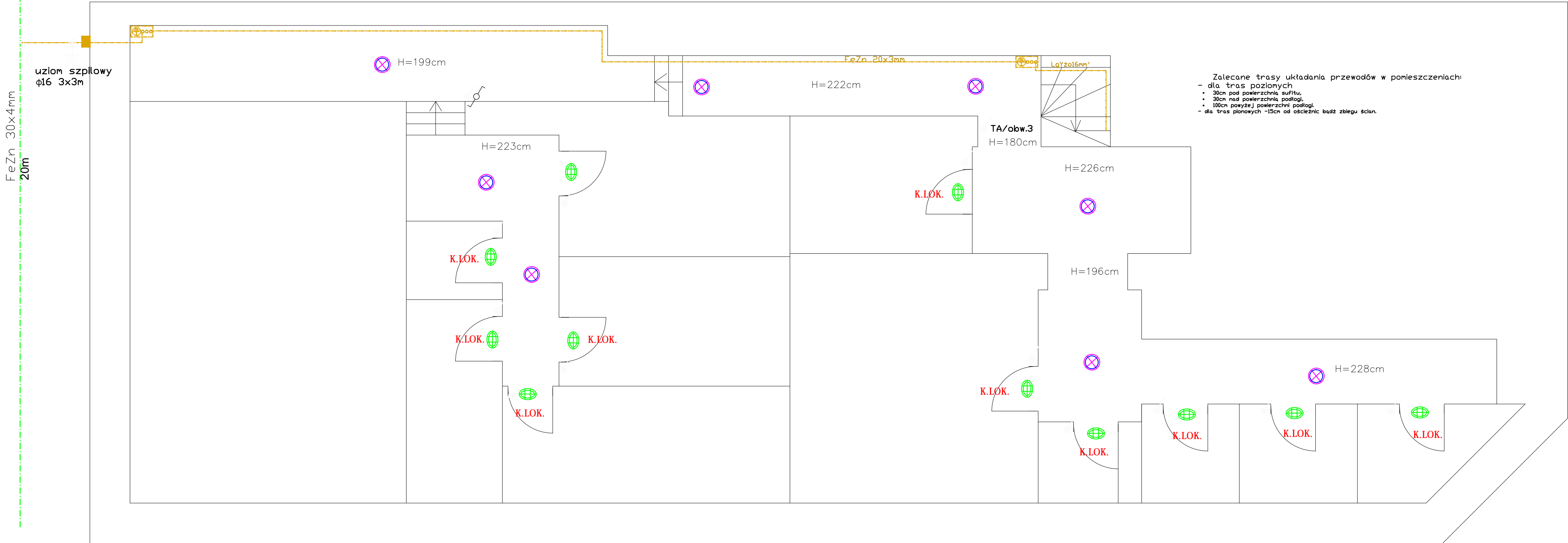


PIWNICA



- Zalecane trasy układania przewodów w pomieszczeniach:
- dla tras poziomych
 - 30cm pod powierzchnią sufitu,
 - 30cm nad powierzchnią podłogi,
 - 100cm powyżej powierzchni podłogi.
 - dla tras pionowych -15cm od ościeżnic bądź zbiegu ścian.

uziom szpilowy
φ16 3x3m



- Uwagi i Instalacja połączeń wyrównawczych.
1. W miejscu wprowadzenie do budynku metalowych wody , kanalizacji c.o. zainstalować "Główną Szybę Uziemiającą" GSU.
 2. Szybę GSU połączyć z dostępnymi częściami przewodzącymi tj. części metalowe urządzeń, które wskutek uszkodzenia izolacji mogą znaleźć się pod napięciem:
 - ograniczniki przepięć - przewodem LYzo 16mm²,
 - szynę PE w PWP - przewodem LYzo 16mm²,
 - Obce:
 - metalowe rury oraz metalowe urządzenia instalacji wewnętrznych, instalacji wody zimnej, wody gorącej, kanalizacji, centralnego ogrzewania, przewodem LYzo - 4mm²,
 - metalowe obudowy, w I klasie ochronności - przewodem LYzo - 4mm².
 3. Uziom należy wykonać zgodnie z wymaganiami , PN-EN 62305 1-4
 4. Uziom szpilowy 3x3m + bednarka pozioma w gruncie Fe-Zn 40x3mm 20m,
 5. Wszystkie połączenia i przyłączenia przewodów biorących udział w ochronie przeciwporażeniowej powinny być wykonane w sposób trwały w czasie chroniący przed korozją. Przewody należy łączyć ze sobą przez zaciski przystosowane do materiału, przekroju oraz ilości łączonych przewodów, a także środowiska w którym połączenie ma pracować.

- GSU g?na szyna uziemiająca OBO BETTERMANN

- UWAGI:
1. Kable układać zgodnie z normą N-SEP-E-004.
 2. Instalację 230V:
 - klatki schodowej i WC wykonać przewodem YDYp 3x1,5mm²/750 p/t prowadzoną po ścianach i sufitach murowanych,
 - w piwnicy i na stychu instalację wykonać w rurkach ochronnych RB22 nad tynkiem, częściowo pod tynkiem (komunikacja).
 3. Aparaturę i osprzęt narysowano bez zachowania podziałki.
 4. Przed przystąpieniem do realizacji instalacji należy lokalizację łączników i opraw dostosować do przyjętej aranżacji.
 5. Łączniki mocować na wysokości 1,4 po poziomie podłogi.
 6. Numeracja komórek lokatorskich zostanie ustalona w trakcie prowadzenia robót.

Łącznik 1-bieg 230V, IP-44 n/t

Plafon 8080T-RIVA 100W,
z świetlówka Osram E27, 11W,

Oprawa kanałowa 7063NB 100W owalna, kolor szara/
podstawa bakelitowa, osłona metalowa 7063NBSZA100W
z świetlówka energooszczędna Osram 198985, E27, 11W,

Pracownia Projektowa "KONSTRUKTOR"				
ul. Wojska Polskiego 5, 58-160 Świebodzice				
biuro: ul. Broniewskiego 1B, 58-309 Wałbrzych				
Architektura:	Rafał Czechowicz	UAN. VI-f/3/227/87		Data: 25.04.2016r.
				Skala: 1:50
Temat:	Rewitalizacja wielorodzinnego budynku mieszkalnego przy Placu Odrodzenia 2 w Boguszowie Gorcach			Stadium:
Inwestor:	Wspólnota Mieszkaniowa Plac Odrodzenia 2, 58-370 Boguszów-Gorce			PB
Tytuł rys.:	Rzut piwnicy – wewnętrzna instalacja w częściach wspólnych			Nr. rys.: E-2
Zastrzegam wszelkie prawa wynikające z Ustawy o prawie autorskim. Rysunek niniejszy nie może być w całości lub w części przerysowywany, uzupełniany lub odstępiony komukolwiek, bez pisemnej zgody firmy projektowej				