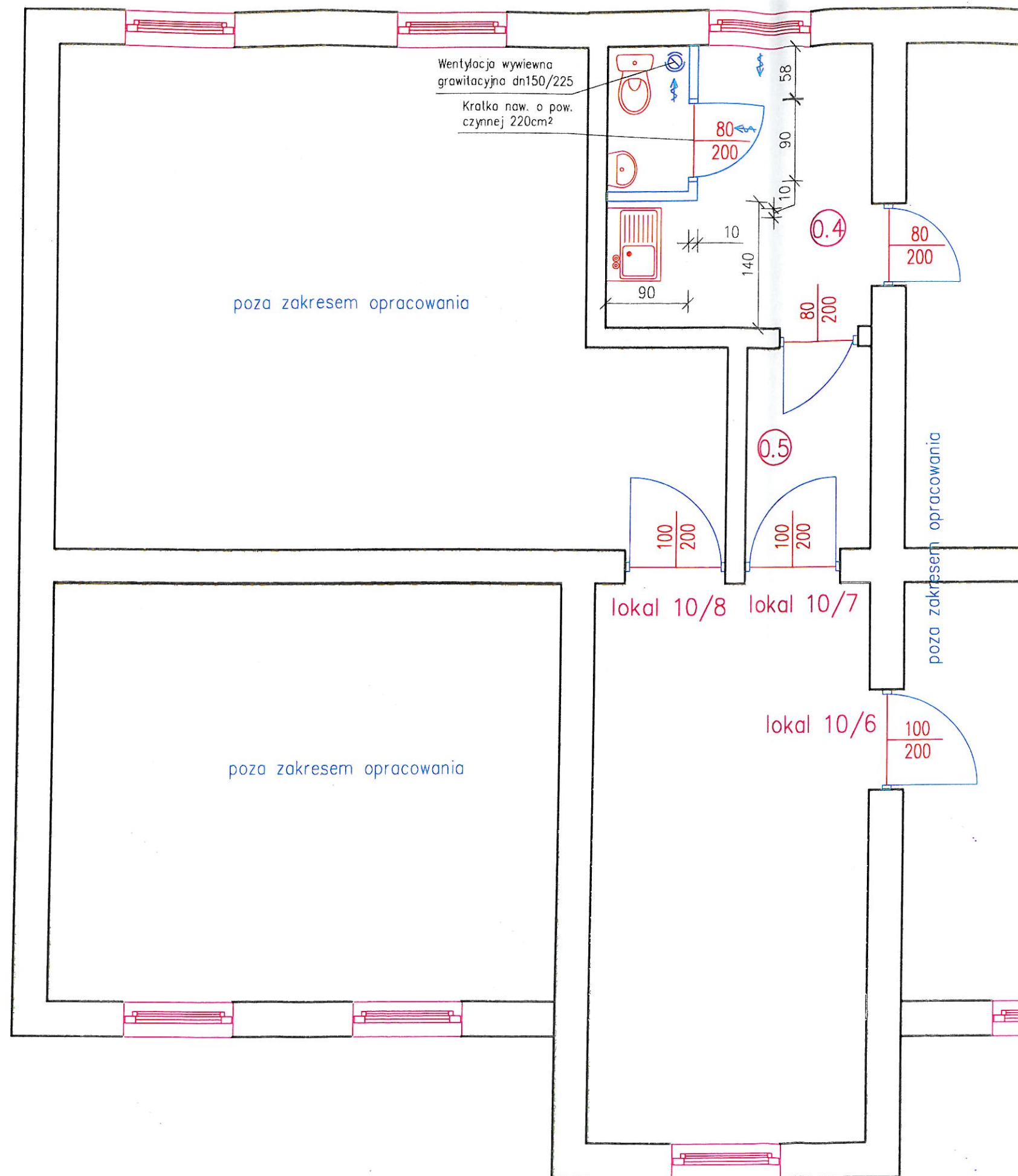


Przedmiotowy lok. socjalny
Nr 7



LEGENDA

Istniejące ściany

Projektowane ścianki działowe

Bilans powierzchni
wg normy PN-ISO 9836

		Podł.	Użytk.
0.1	Pokój wykładzina PVC	26,62m ²	26,62m ²
0.4	Kuchnia wykładzina PVC	9,06m ²	9,06m ²
0.5	Przedpokój wykładzina PVC	3,82m ²	3,82m ²
	Razem	39,50m ²	39,50m ²

Projektant: inż. Sylwia Marosz
Data: 01.2019r.



ZAKŁAD GOSPODARKI MIESZKANIOWEJ Sp. z o.o.
ul. Sienkiewicza 46, 58-370 Boguszków-Gorce
tel. 74/ 844-94-11, 74/844-94-12, fax 74/ 844-94-69

Nazwa zadania: Budowa wc w lokalu gminnym przy ul. Anny Walentynowicz 10/7 w Boguszkowie-Gorcach

Inwestor: Gmina Boguszków Gorce
Pl. Odrodzenia 1
58-370 Boguszków-Gorce

BRANŻA: WYKONAŁ: inż. Sylwia Marosz

PROJEKTANT: inż. G. Sułkowski

NAZWA RYSUNKU

Rzut lokalu – stan projektowany

Data: 01.2019r. Stadium: PROJEKT BUDOWLANY Skala: 1:50 Nr rysunku: B/1

Zastrzeżenie: Należy przestrzegać zasad projektowania. Rysunek niniejszy nie może być w całości lub w części przerabowany, kopiowany lub udostępniany bez zgody Biura Projektów.