



Saunier Duva

Zawsze po Twojej stronie

Instrukcja instalacji i konserwacji

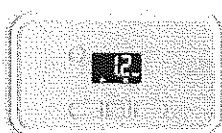
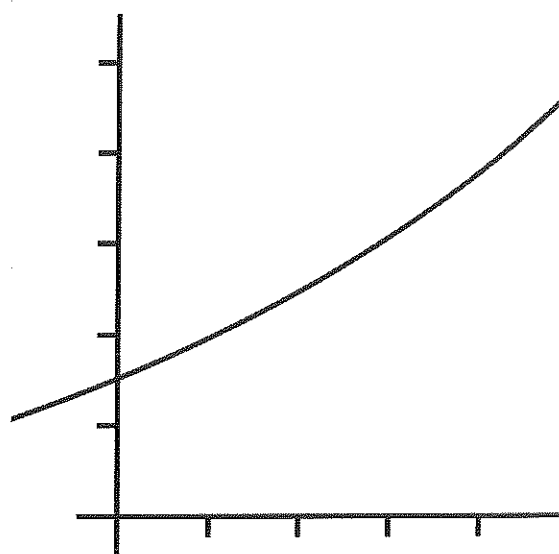
Thelia Condens

25 -A (H-PL)

AS 18 -A (H-PL)

AS 25 -A (H-PL)

AS 30 -A (H-PL)



G Prace przeglądowo-konserwacyjne - przegląd

Poniższa tabela zawiera wymagania producenta dotyczące minimalnych cykli przeglądów i konserwacji. Jeżeli przepisy i dyrektywy krajowe wymagają krótszych cykli przeglądów i konserwacji, należy stosować się do nich.

| Nr | Praca | Przeglądy (co roku) | Konserwacja (co najmniej co 2 lata) |
|----|--|------------------------|---|
| 1 | Sprawdzić szczelność układu powietrzno-spalinowego oraz jego prawidłowe zamocowanie. Zadbaj, aby nie był zapchany lub uszkodzony oraz sprawdzić, czy został prawidłowo zamontowany zgodnie z odpowiednią instrukcją montażu. | X | X |
| 2 | Sprawdzić ogólny stan produktu. Usunąć zanieczyszczenia z urządzenia i komory podciśnieniowej. | X | X |
| 3 | Przeprowadzić kontrolę wzrokową ogólnego stanu wymiennika ciepła. Zwrócić szczególną uwagę na oznaki korozji, rdzy i inne uszkodzenia. W przypadku wykrycia uszkodzeń wykonać konserwację. | X | X |
| 4 | Sprawdzić ciśnienie przyłącza gazowego przy maksymalnej mocy grzewczej. Jeżeli ciśnienie przyłączone gazu nie mieści się w wyznaczonym przedziale, wykonać konserwację. | X | X |
| 5 | Sprawdzić zawartość CO ₂ (współczynnik nadmiaru powietrza) w produkcie i ew. ustawić go ponownie. | X | X |
| 6 | Odłączyć produkt od sieci elektrycznej. Sprawdzić, czy złącza wtykowe i przyłącza elektryczne są prawidłowe oraz wykonać w razie potrzeby konieczne poprawki. | X | X |
| 7 | Zamknąć zawór odcinający gaz oraz zawory odcinające. | | X |
| 8 | Opróżnić produkt od strony wody. Sprawdzić ciśnienie w naczyniu przeponowym i ew. uzupełnić je (ok. 0,03 MPa/0,3 bar poniżej ciśnienia w instalacji). | | X |
| 9 | Sprawdzić elektrodę zapłonową. | X | X |
| 10 | Wymontować układ gazowo-powietrzny. | | X |
| 11 | Wymienić obydwa uszczelki palnika przy każdym otwieraniu i przy każdej konserwacji (co najmniej co 5 lat). | | X |
| 12 | Wyczyścić wymiennik ciepła (co najmniej co 5 lat). → Rozdział „Czyszczenie wymiennika ciepła“ | | X |
| 13 | Sprawdzić, czy palnik nie jest uszkodzony i w razie potrzeby wymienić palnik (co najmniej co 5 lat). | | X |
| 14 | Sprawdzić syfon kondensatu w produkcie, oczyścić i w razie potrzeby wymienić. → Rozdział „Czyszczenie syfonu kondensatu“ | X | X |
| 15 | Zamontować układ gazowo-powietrzny. Uwaga: wymienić uszczelki! | | X |
| 16 | Jeżeli moc instalacji podgrzewania wody jest niewystarczająca lub temperatura wypływu nie jest osiągnięta, należy ew. wymienić płytowy wymiennik ciepła. | | X |
| 17 | Oczyścić filtr dopływu zimnej wody. Jeżeli nie można usunąć uszkodzeń lub filtr jest uszkodzony, należy go wymienić. Sprawdzić w tym przypadku, czy czujnik przepływu nie jest zabrudzony lub uszkodzony. Wyczyścić czujnik (nie stosować sprężonego powietrza!) i wymienić czujnik w razie uszkodzenia. | | X |
| 18 | Otworzyć kurek odcięcia gazu, podłączyć produkt z powrotem do zasilania sieciowego i włączyć je. | X | X |
| 19 | Otworzyć zawory konserwacyjne, napełnić produkt lub instalację grzewczą do ciśnienia 0,1 - 0,2 MPa/1,0 - 2,0 bar (w zależności od wysokości statycznej instalacji grzewczej) i uruchomić ręcznie program odpowietrzania P.07, jeśli automatyczny program odpowietrzania nie uruchomi się. | | X |
| 20 | Wykonać próbę pracy produktu i instalacji grzewczej oraz podgrzewania wody (jeśli jest) i w razie potrzeby odpowietrzyć instalację po raz kolejny. | X | X |
| 21 | Ponownie sprawdzić stężenie CO ₂ (współczynnik nadmiaru powietrza) produktu. | | X |
| 22 | Upewnić się, że z produktu nie wydostaje się gaz, spaliny, woda lub kondensat. W razie potrzeby uszczelnić właściwe podzespoły. | X | X |
| 23 | Zaprotokołować wykonany przegląd / konserwację. | X | X |